





"محمدرضا شیخی چمان"
دانشجوی دوره دکتری تخصصی اقتصاد سلامت
مدرس دوره‌های تربیت پژوهشگر
مدیر رسانه آموزشی رادیو تحقیق

جلسه دوم: جستجو در منابع الکترونیکی



مقدمه

دریای
اطلاعات



مهارت‌های
دستیابی

مراحل جستجوی بهینه

فرایند جستجو ترکیبی از چند عنصر مهم است:



عملگرهای بولین

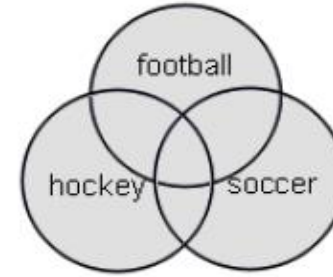


امکان جستجو با استفاده از عملگرهای بول

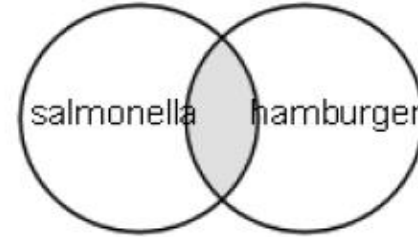
- در PubMed عملگرهای بول باید در حالت تایپ حروف بزرگ (Uppercase) باشند.
- OR: به گسترده کردن جستجو می پردازد. مدرک بازیابی شده باید حداقل یکی از کلیدواژه های مورد نظر را داشته باشد.
- AND: به محدود کردن جستجو می پردازد. مدرک بازیابی شده باید همه کلیدواژه های مورد نظر را با هم داشته باشد. PubMed به صورت اتوماتیک فاصله بین کلمات را به صورت AND ترجمه می کند.
- NOT: به محدود کردن جستجو می پردازد. مدرک بازیابی شده باید فاقد کلیدواژه های که بعد از NOT می آیند باشد.

مثال برای عملگرهای بول

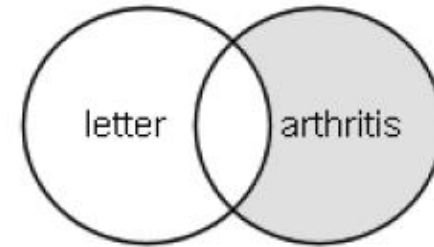
- *football OR hockey OR soccer*



- *salmonella AND hamburger*



- *arthritis NOT letter*



Syntax

+ What is Syntax??



- **Definition:** The word syntax derives from the Greek word *syntaxis*, which means *arrangement*.
- Morphology deals with **word formation** out of morphemes; **syntax** deals with **phrase** and **sentence formation** out of **words**.
- Syntax is the grammar, structure, or order of the elements in a language statement.

PubMed

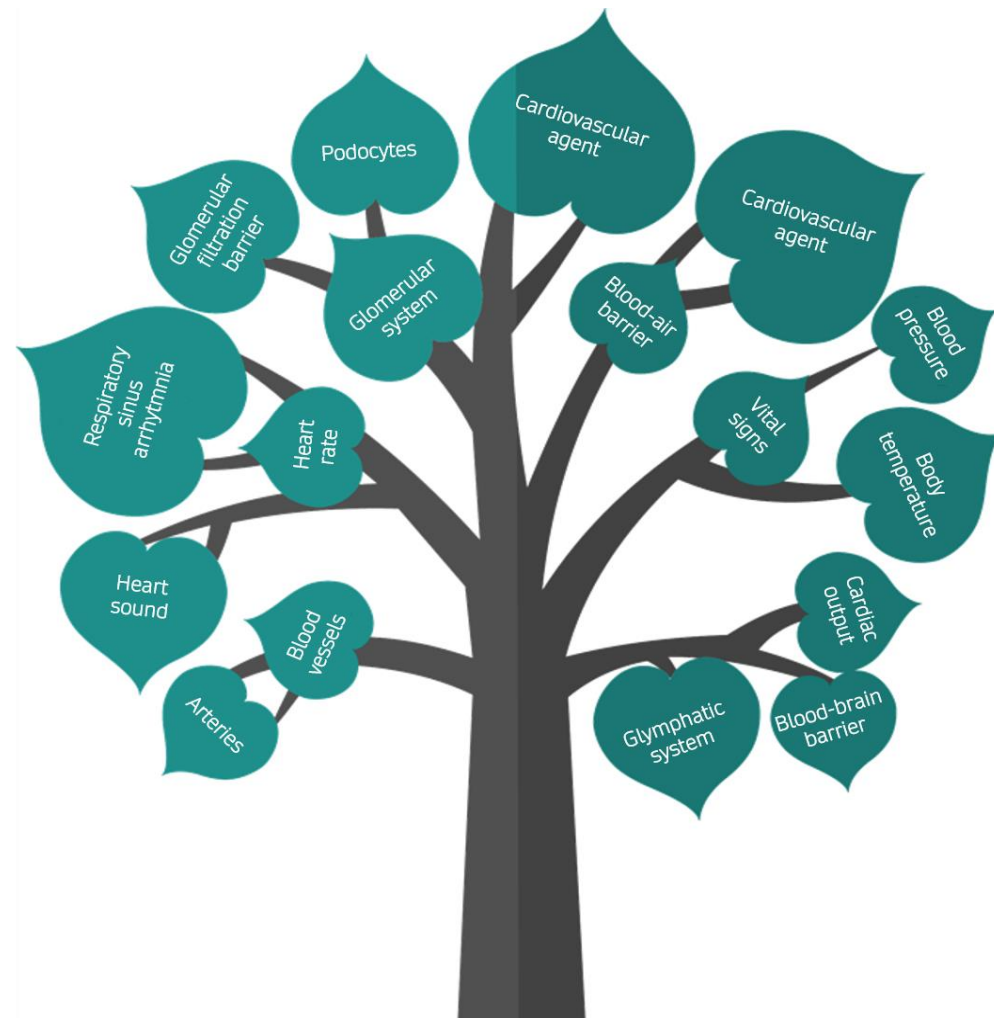


[Advanced Search](#)

[Mesh Database](#)

[NLM Catalog](#)

[PubMed Central](#)

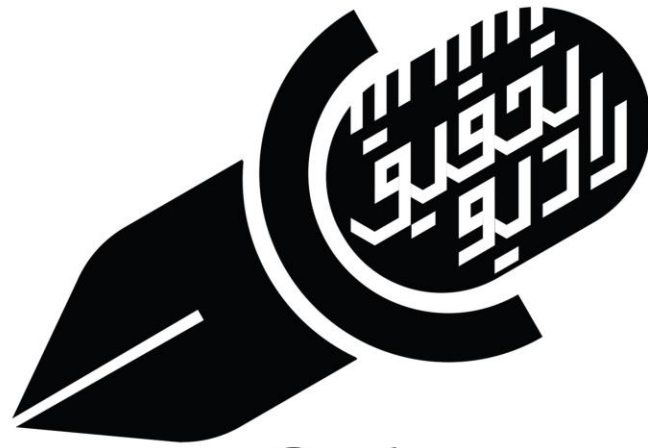


مجموعه واژگان کلیدی استاندارد

پرسش و پاسخ



با تشکر از همراهی شما



*Radio
Tahghigh*



@RadioTahghigh



@RadioTahghigh



YouTube.com/c/RadioTahghigh